

資料提供
(県政・南部同時)

提供日：平成29年(2017年)12月21日(木)
部 局：琵琶湖環境部
所 属：滋賀県立琵琶湖博物館
担 当：金尾滋史
電 話：077-568-4811
E-mail：info@biwahaku.jp



滋賀県立琵琶湖博物館

『2017年度新琵琶湖学セミナー』を開催します

琵琶湖博物館では1月から3月にかけて、2017年度新琵琶湖学セミナーを計3回開催します。

今年度のテーマは「琵琶湖博物館ブックレットから見えてくる研究の新たな展望」としています。琵琶湖博物館ブックレットの発行を記念して、各巻の著者とそれにまつわる専門分野の第一線で活躍されている研究者をお招きし、研究成果や執筆にまつわる裏話などについて、わかりやすく解説していただきます。各回の講演は、かつて琵琶湖のまわりにも生息していたゾウの話や近年話題となっているびわこ虫の話など、魅力的なテーマがそろっています。1回のみのお申し込みも可能です。皆様のご参加をお待ちしております。

2017年度新琵琶湖学セミナー 琵琶湖博物館ブックレットから見えてくる研究の新たな展望

日 時：第1回 2018年1月28日(日) 第2回 2月25日(日) 第3回 3月24日(土)
各回 13時30分～16時

会 場：滋賀県立琵琶湖博物館 セミナー室(滋賀県草津市下物町1091)

内 容：第1回(1月28日) 太古の世界を探るさまざまな研究

「ゾウがいた、ワニもいた琵琶湖のほitori」 高橋 啓一(琵琶湖博物館 副館長)

「琵琶湖のほitoriの太古の森を復元する」 百原 新(千葉大学大学院園芸学研究所 教授)

第2回(2月25日) 知っているようで知らない琵琶湖や田んぼの生き物研究

「イタチムシの世界をのぞいてみよう」 鈴木 隆仁(琵琶湖博物館 学芸技師)

「「びわこ虫」は琵琶湖を映す鏡？」 井上 栄壮(琵琶湖環境科学研究センター 主任研究員)

第3回(3月24日) 琵琶湖の魚と私たちの関わりを科学する

「琵琶湖の魚と貝をめぐる現状」 松田 征也(琵琶湖博物館 総括学芸員)

「琵琶湖漁業 いま・むかし」 山根 猛(琵琶湖みらい研究所 所長)

定 員：各回70名(申し込み先着順)

参加費：無料

対 象：高校生以上であればどなたでも参加できます。1回のみのお申し込みも可能です。

※各回とも手話通訳・要約筆記対応可能です。必要な方は下記までご連絡ください。

応募方法：しがネット受付または往復はがきでお申し込みください

(詳細は琵琶湖博物館ホームページをご参照ください)

お問い合わせ先：〒525-0001 草津市下物町1091 琵琶湖博物館 新琵琶湖学セミナー係

TEL 077-568-4811 FAX 077-568-4850

2017年度

受講者
募集
参加無料

新琵琶湖学 セミナー

琵琶湖博物館ブックレットから見えてくる研究の新たな展望

琵琶湖博物館ブックレットの発行を記念して、各巻の著者とそれに関わる専門分野の第一線で活躍されている研究者をお招きし、研究成果や執筆に関わる裏話などについて、わかりやすい解説で深く学べるセミナーです。

(手話通訳・要約筆記対応可能ですので、必要な方は下記までご連絡ください)



会場：琵琶湖博物館セミナー室

第1回



1/28 (日) 13:30 ~ 16:00

太古の世界を探るさまざまな研究

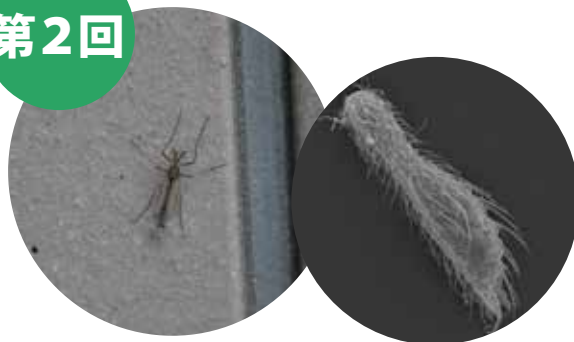
- 高橋 啓一 (琵琶湖博物館 副館長)
ゾウがいた、ワニもいた琵琶湖のほとり
- 百原 新 (千葉大学大学院園芸学研究所 教授)
琵琶湖のほとりの太古の森を復元する

2/25 (日) 13:30 ~ 16:00

知っているようで知らない 琵琶湖や田んぼの生き物研究

- 鈴木 隆仁 (琵琶湖博物館 学芸技師)
イタチムシの世界をのぞいてみよう
- 井上 栄壮 (琵琶湖環境科学研究センター 主任研究員)
「びわこ虫」は琵琶湖を映す鏡？

第2回



第3回



3/24 (土) 13:30 ~ 16:00

琵琶湖の魚と私たちの関わりを科学する

- 松田 征也 (琵琶湖博物館 総括学芸員)
琵琶湖の魚と貝をめぐる現状
- 山根 猛 (琵琶湖みらい研究所 所長)
琵琶湖の漁業 いま・むかし

申し込み方法

対象：高校生以上 定員：各回 70 名 先着順 (1 回ごとの参加も可能です) 参加無料

申し込み方法：参加者名、連絡先の電話番号、参加日を記入の上、しがネット受付または往復はがきでお申し込みください (琵琶湖博物館ホームページよりセミナーのしがネット受付のページに移動できます)

連絡先：〒525-0001 滋賀県草津市下物町 1091 琵琶湖博物館 新琵琶湖学セミナー係
TEL: 077-568-4811 FAX: 077-568-4850