



滋賀県立
琵琶湖博物館

〒525-0001 滋賀県草津市下物町1091
TEL.077-568-4811代 FAX.077-568-4850
URL http://www.lbm.go.jp/

UMINDO

うみんど

湖 人

2006.10
秋

第40号

館長対談 動物が「幸せ」な展示	4
研究最前線 琵琶湖の歴史はいつまでさかのぼれるか?	6
博物館人/どこでも博物館/交流ノート	7

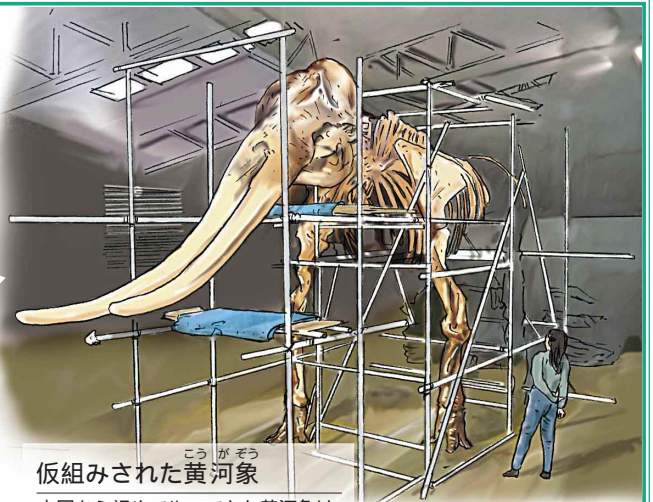


建設前の烏丸半島

琵琶湖底の浚渫土置き場だった烏丸半島には、まだエリが2基ありました。

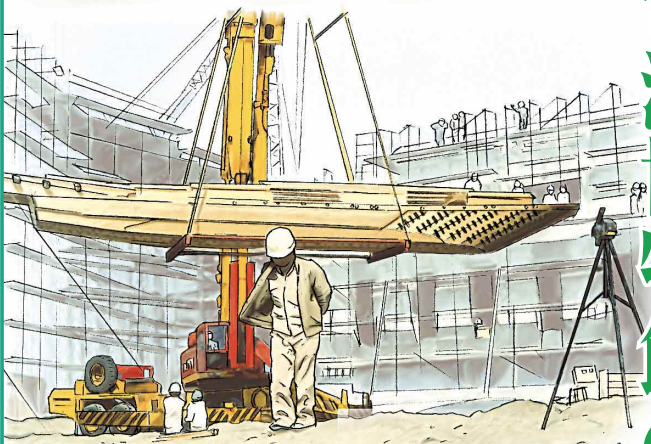
特集

企画展でふりがえる 琵琶湖博物館の10年



仮組みされた黄河象

中国から初めてやってきた黄河象は、大津市内にあった博物館準備室の隣の倉庫で仮組立てを行いました。



搬入される丸子船

1995年3月、丸子船は建設中の琵琶湖博物館に入れられました。手前は、船大工の松井三四郎さん。



「空から見た琵琶湖」の検査

上空3600mから撮影した2248枚の写真を組み合わせた写真のチェックは、体育館を借りきって行いました。

開館まもなくのようす

1996年10月20日の開館日には、たくさんの方に来ていただき長蛇の列ができました。

