



植物観察の会

- ・活動方針 「自分の調べたいものを、興味を引かれるものを自主的に観よう」
「みんなで集まり話す中で、考えたことや調べたことを共有しよう」
- ・月に1度の例会(第1日曜日午後13:30~16:00)
- ・登録して参加、もしくは、登録しないでその日だけ参加してください。
- ・年に2度ほど、お出かけ観察会を行います。この場合は、はしかけさんならば、どなたでも参加自由です。ニュースレターで開催日を見て、直接お出かけください。お待ちしております。

2016.11.20

「台所の植物学」 講師 布谷知夫さん

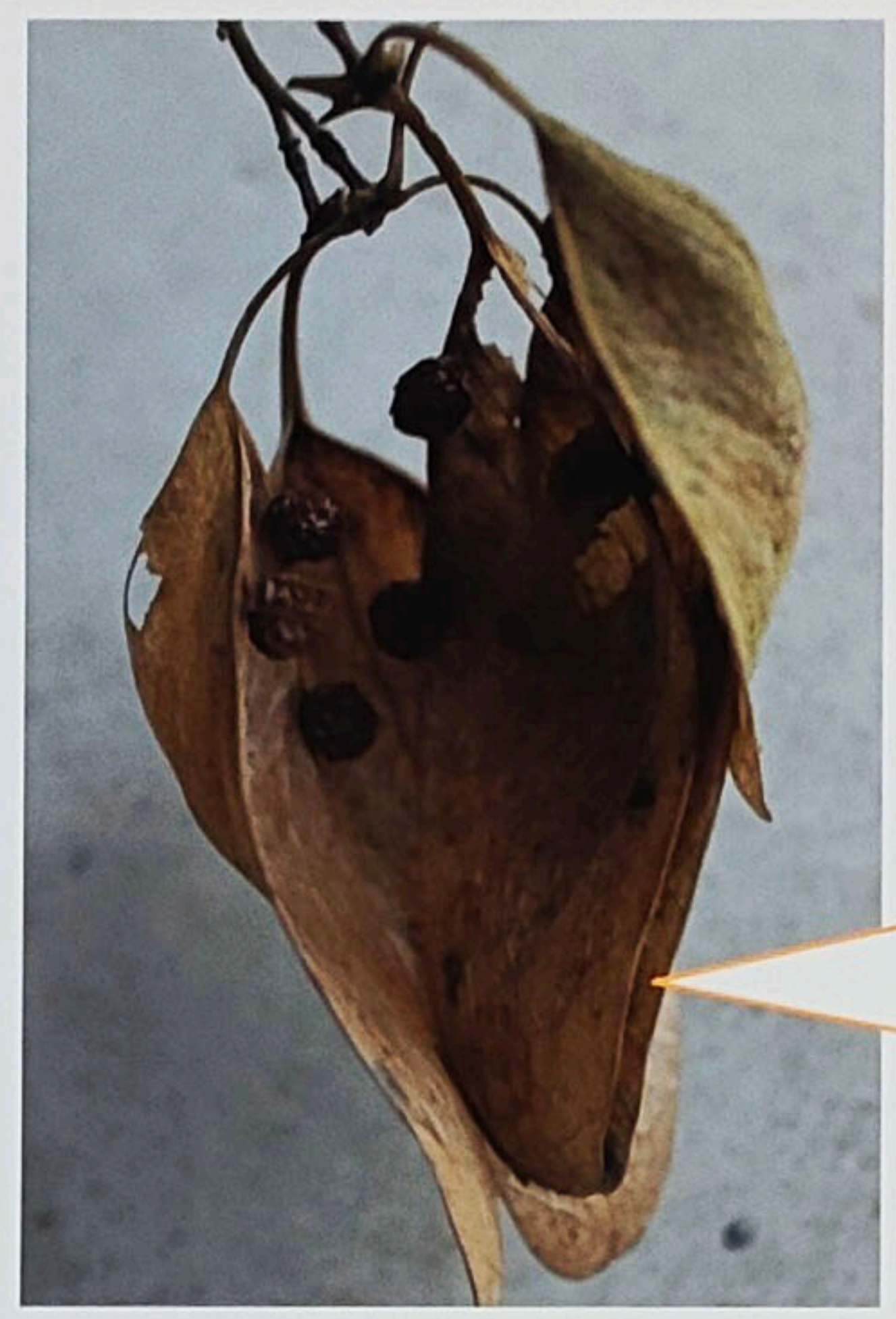


花も実も、すべては、葉からできて来た!

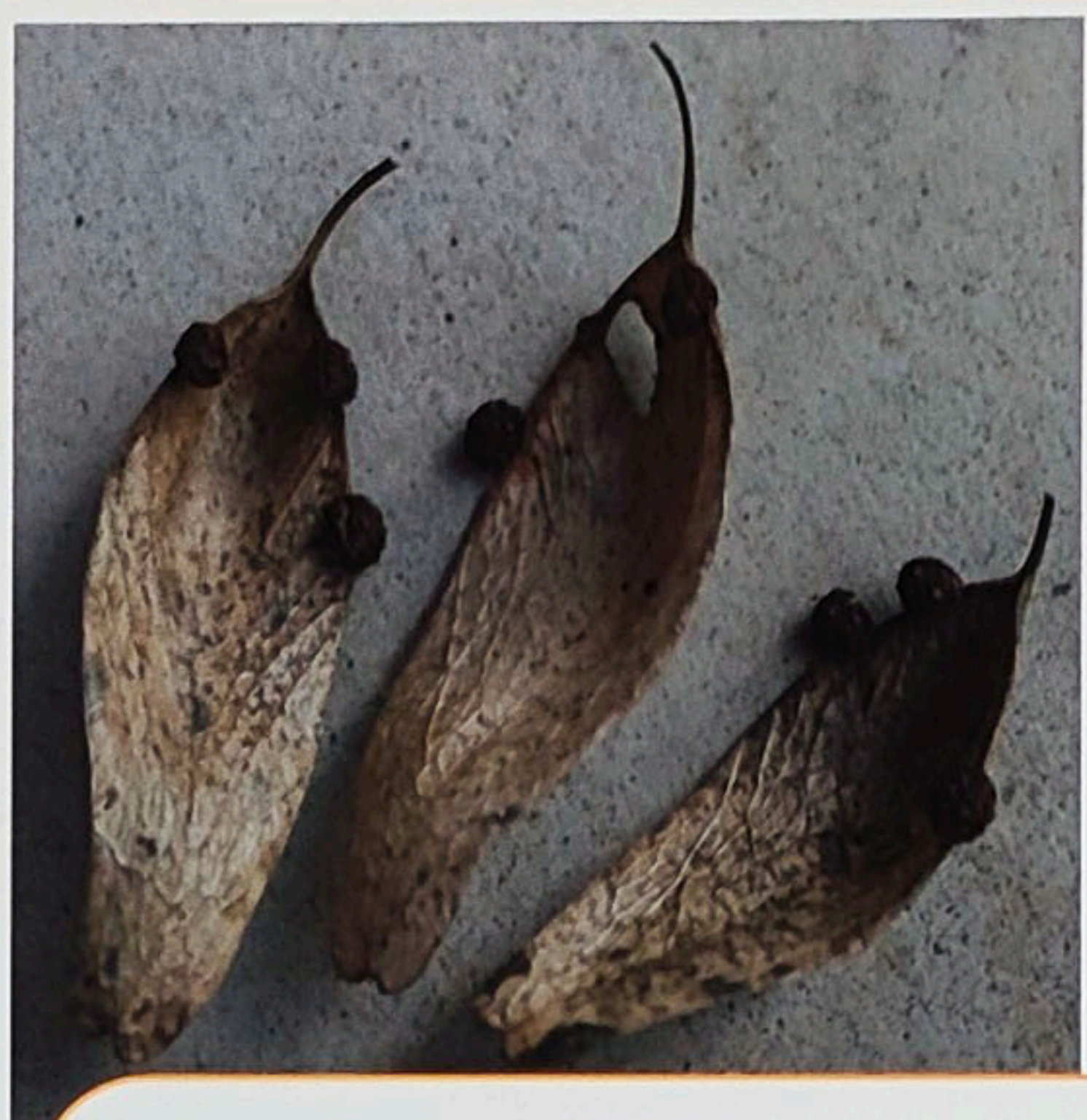


2017. 5月 ~ 2018.9月

アオギリ



子房の部屋は、葉がたたまれてできた。だから、3まいの葉がくっくと3部屋。4のときもあるらしい…。



巻いていたものが開いて、葉の形にもどった(種子は基本的に、葉の縁にできる)と考えると…何枚?

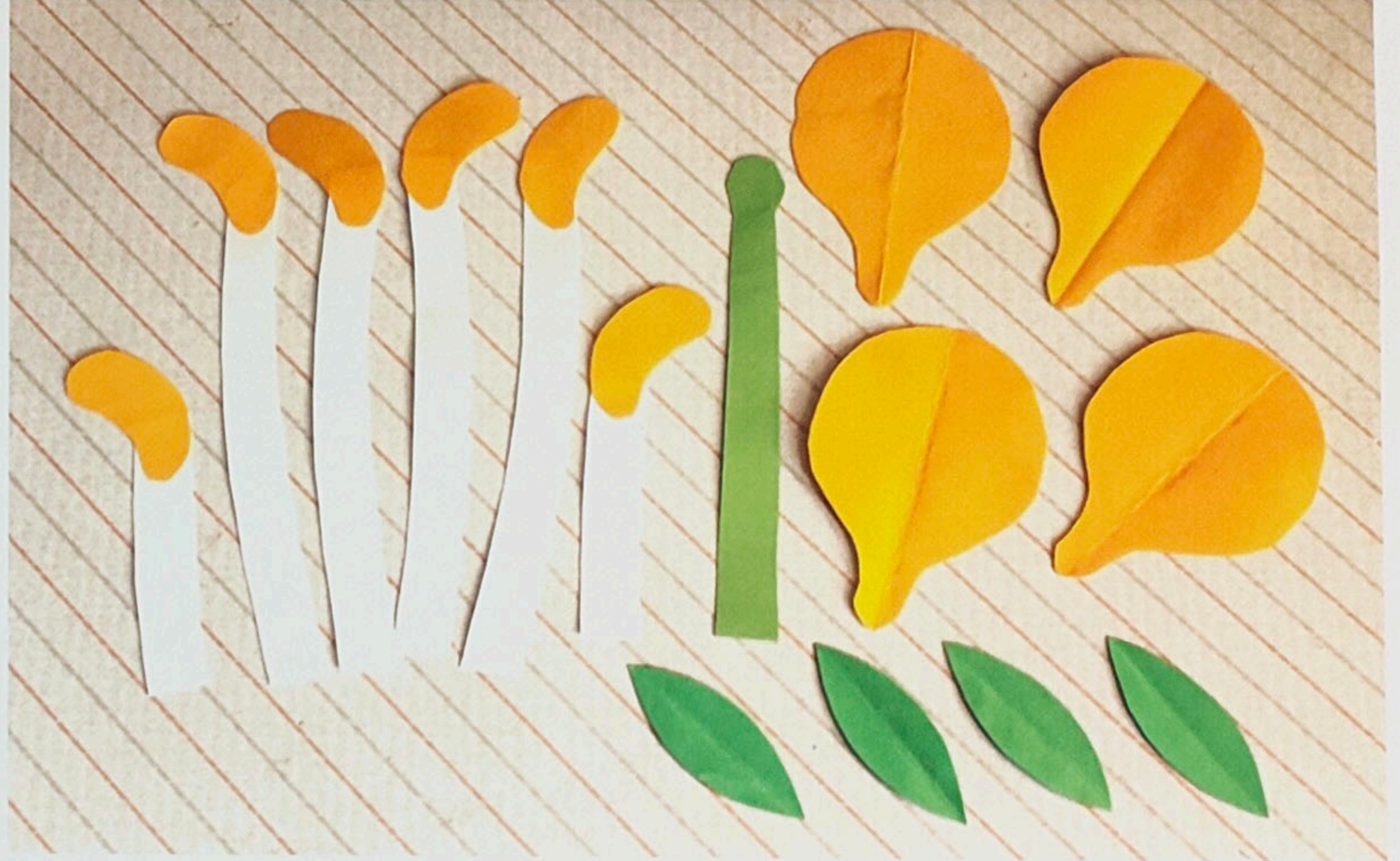
2017. 3.19

「植物図鑑の用語を知ろう」

講師 布谷知夫さん

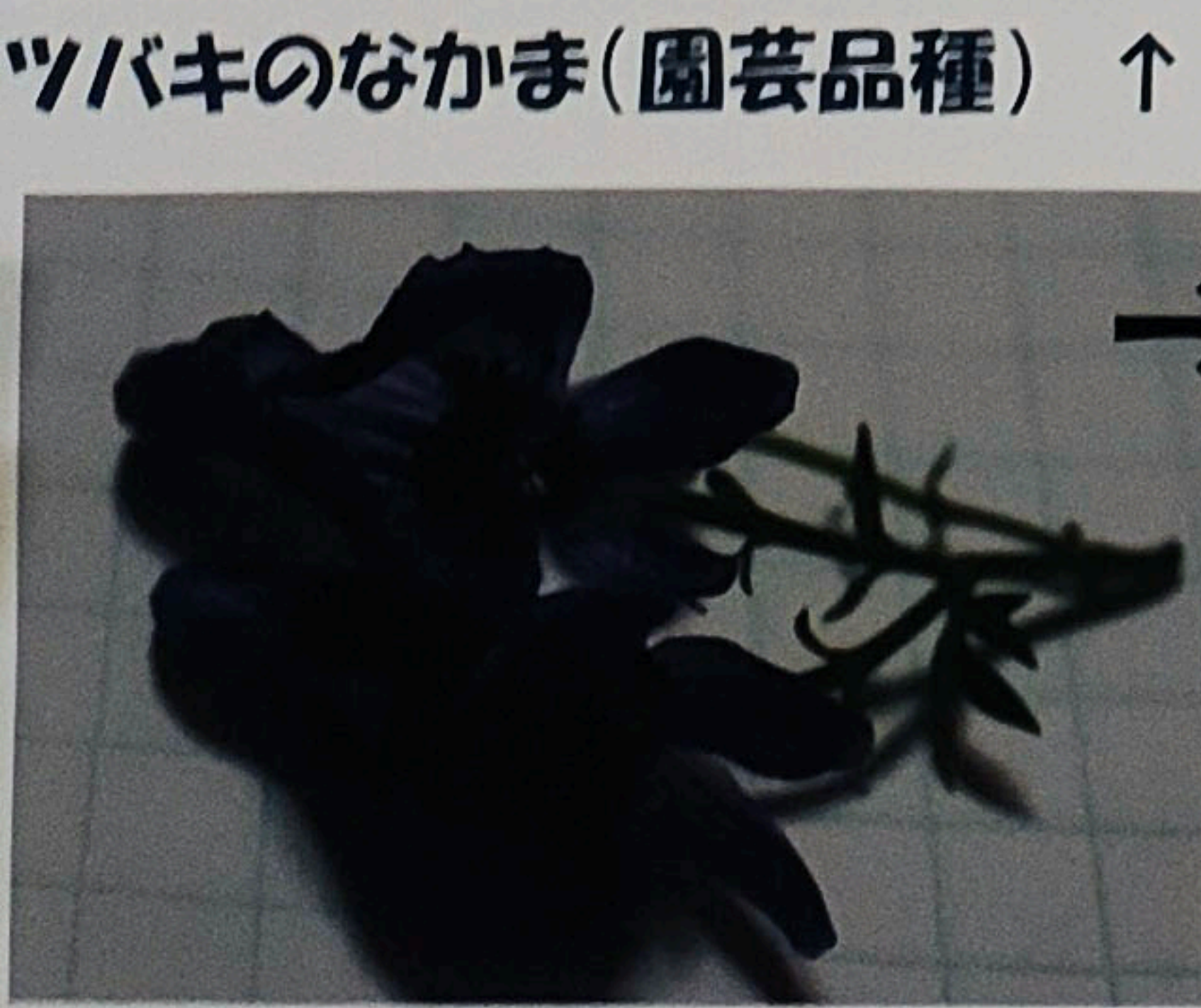
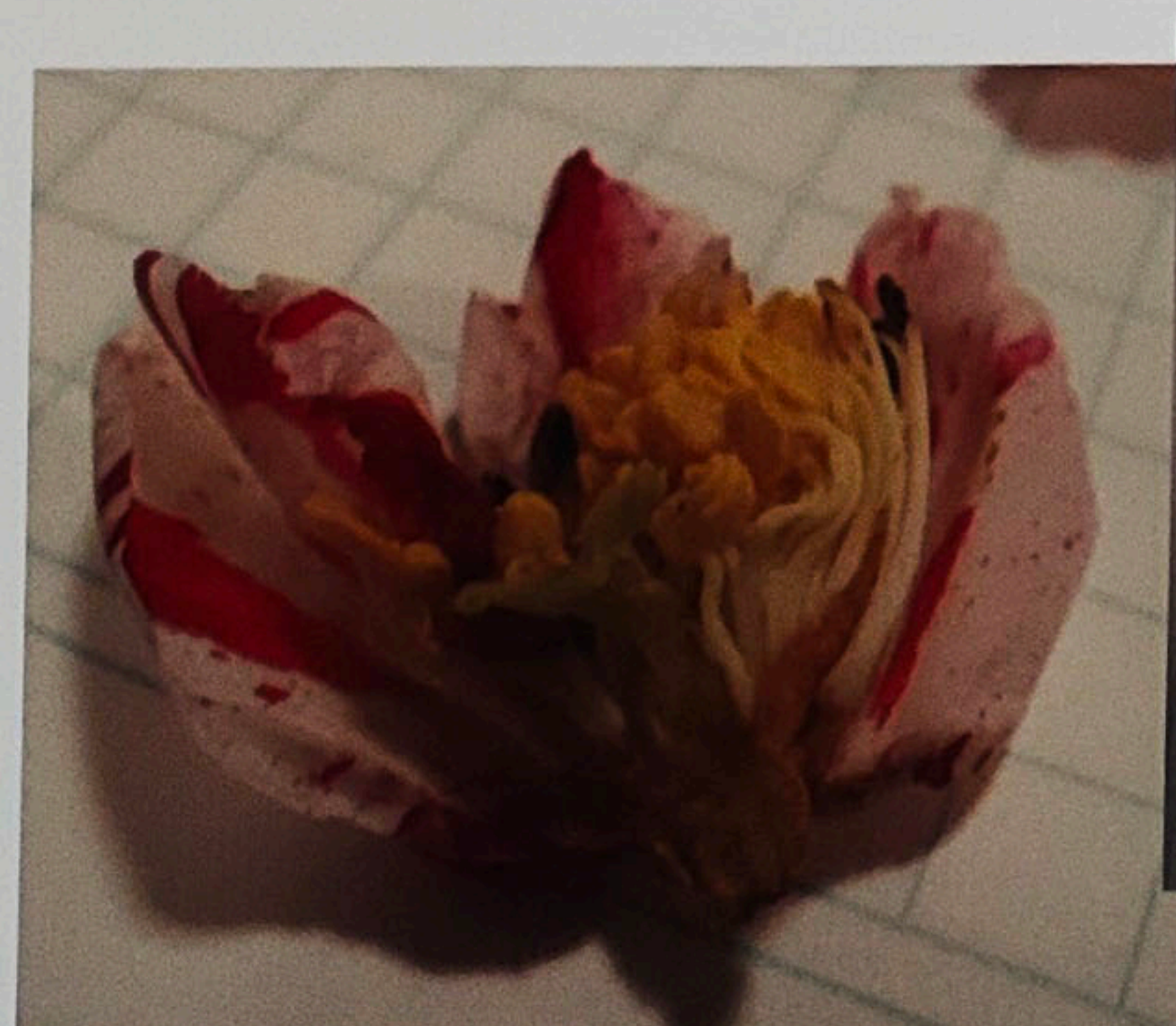
いろいろな花を分解しながら、花冠、花弁、頭花などの用語を学びました。

本物は小さすぎたので、これは、紙で作りました。

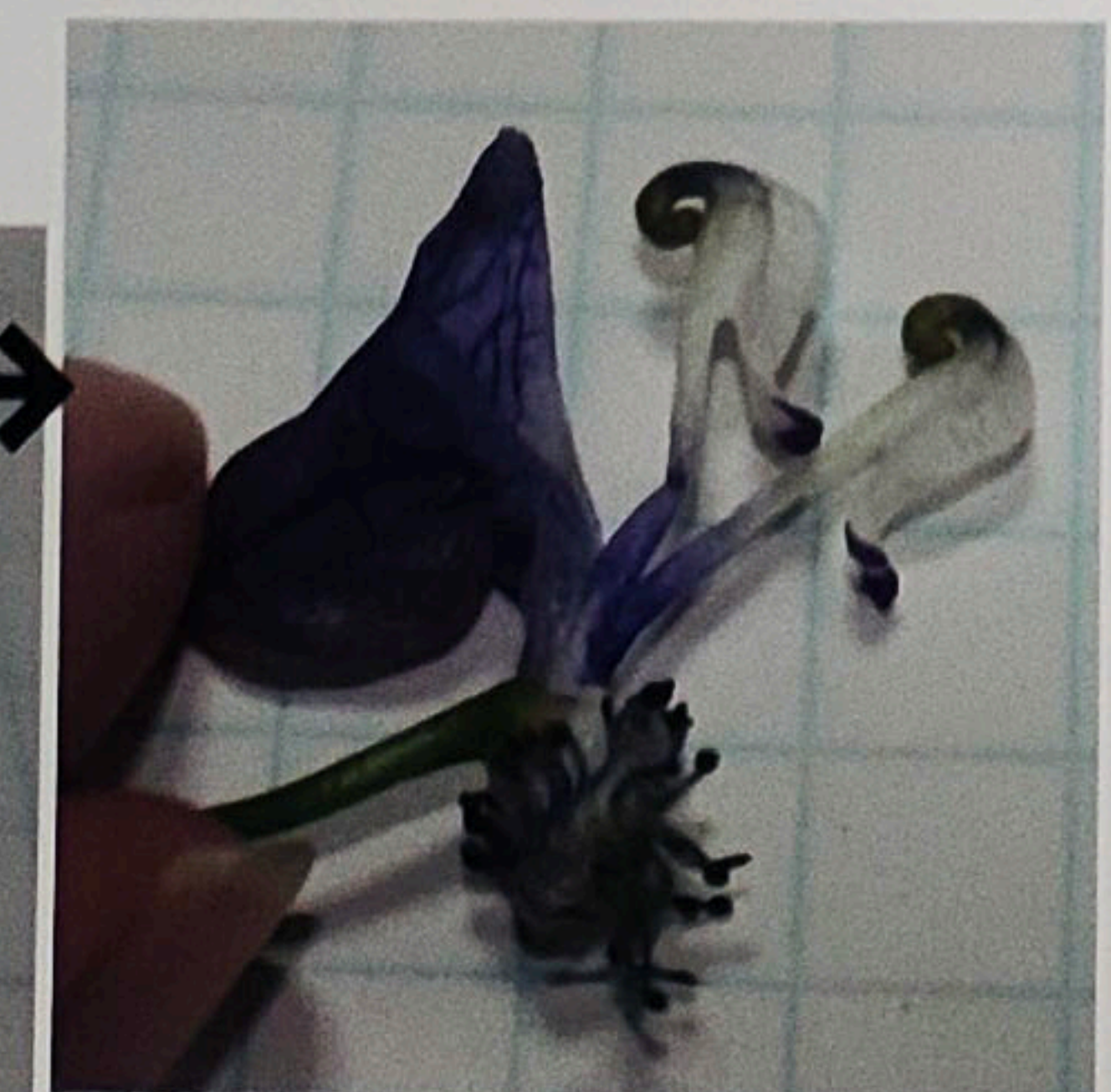


分解したい、顕微鏡や実態顕微鏡で拡大したいすると、不思議さが倍増します!

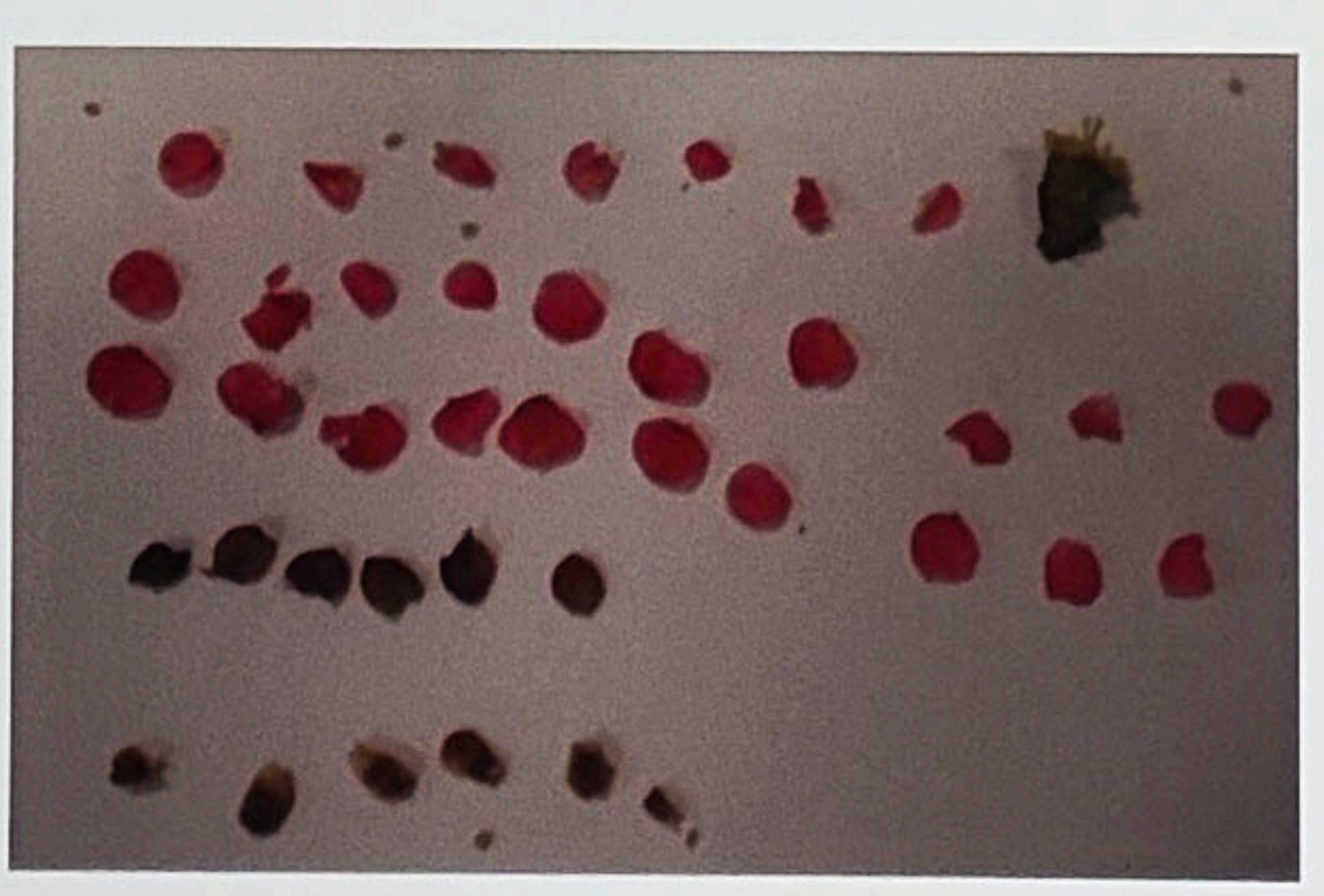
普段の会では、テーマを決めて観察、各自持ち寄ったものを観察、外へ出て季節のものを観察、の3パターンがあります!



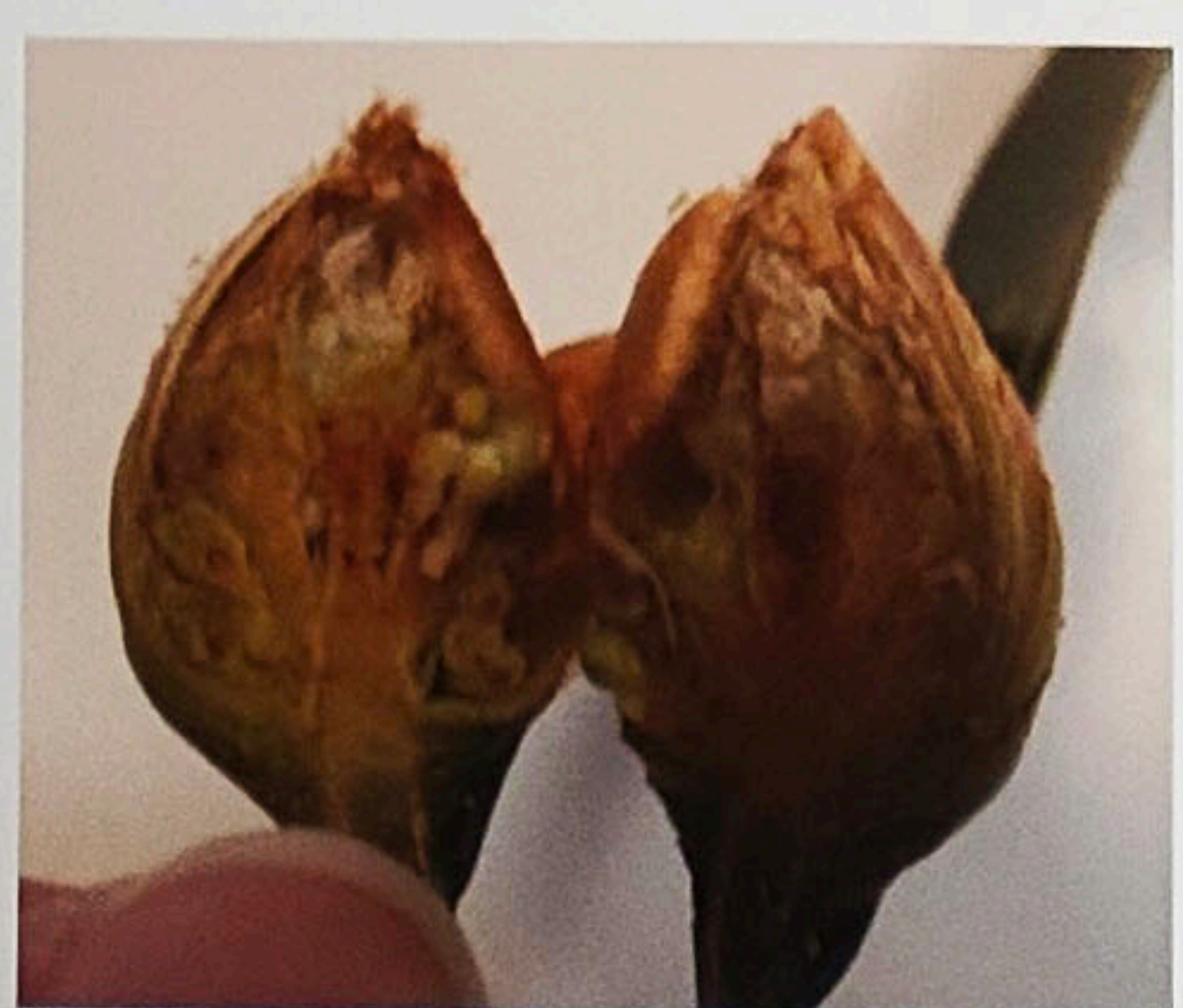
ツバキのなかま(園芸品種) ↑
花弁とかく片を並べてみた ↑



↑中から雌しべが出てきた(下の細かいのは雄しべ)



八重咲きのウメのつぼみ ↑
(ツバキのまねをして、4才、6才の子が、指で分解、すごい!)



タフ/キの冬芽 ↑を割ってみた



オオバコ ↑



イヌタヌキモ ↑



タチススメ/ヒエ ↑



イバラモ ↑



拡大して調べたら ↑ウリカエテの花と判明



アメリカススメ/ヒエ ↑