

滋賀県立琵琶湖博物館

※来館される日程を確定された上で体験学習の依頼をしてください。特別な事情以外は体験学習のキャンセルはお断りします。



講義・講話

所要時間：30～60分

1度を実施可能な人数：246名

内容・特長：琵琶湖の概要や博物館の展示に関する話を聞きます。

(展示見学の際のヒントや見方などを学ぶことができます)

※事前に教員との打ち合わせを行います。(下見時や電話)

博物館来館の目的や学習内容に沿って講義内容を相談します。

昔のくらしを体験しよう

※小学校3年生～ 12月～2月のみ実施

所要時間：60分

1度を実施可能な人数：40名

内容・特長：昔のくらしの道具の工夫を知ったり、体験したりします。

- 3つの体験をローテーションで行います。
- 体験内容は「石臼」「脱穀」「手押しポンプ」です。
- あらかじめ、3班にグループ分けをお願いします。

- ・Aグループ：脱穀 ⇒ 石臼 ⇒ ポンプ
- ・Bグループ：石臼 ⇒ ポンプ ⇒ 脱穀
- ・Cグループ：ポンプ ⇒ 脱穀 ⇒ 石臼

※人数が均等になるように調整してください

☆体験学習に関連する展示室【C展示室】



ヨシ笛をつくろう

※小学校3年生～

所要時間：60分

1度を実施可能な人数：72名

内容・特長：ヨシ笛づくりを通して、琵琶湖とヨシの関係について考えます。

(注) 材料がなくなり次第受付を終了させていただきます。

☆体験学習に関連する展示室【C展示室、水族展示室】



## シジミのストラップをつくろう

※小学校4年生～

所要時間：40分

1度を実施可能な人数：72名

内容・特長：琵琶湖固有種であるセタシジミについて話を聞き、ストラップを作ります。

○貝のコーティングにマニキュアを使用します。

(注)材料確保の都合上、実施できない場合があります。

☆体験学習に関連する展示室【B展示室、C展示室、水族展示室】



## 化石のレプリカをつくろう

※小学校5年生～

所要時間：60分

1度を実施可能な人数：36名

内容・特長：化石やレプリカについて話を聞き、化石のレプリカを作ります。

○型枠に石膏を流し込み、4種類の化石のレプリカを作ります。(2人組で作業)

○石膏が固まる時間を利用して、実物の化石標本を観察します。

○レプリカの種類は「サンヨウチュウ」「アンモナイト」「サンカクガイ」「ピカリア」。

☆体験学習に関連する展示室【A展示室】



## 琵琶湖のプランクトン観察をしよう

※小学校5年生～

所要時間：60～75分

1度を実施可能な人数：24名

内容・特長：プランクトンを採集して観察を行います。

○プランクトンネットを使って琵琶湖畔にて採集します。

○顕微鏡によるプランクトン観察をします。

☆体験学習に関連する展示室【水族展示室】



## 外来魚の解剖をしよう

※中学校1年生～

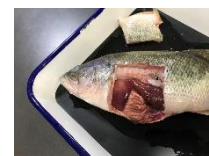
所要時間：60～75分

1度を実施可能な人数：36名

内容・特長：外来魚(オオクチバス)の解剖を通して、生態系のバランスや外来魚問題について考えます。

(注)外来魚の入手困難な時期があるため、実施できない場合があります。

☆体験に関連する展示室【水族展示室】



☆すべて事前予約が必要です。実習場所などを確保する必要があるため、できるだけ早めにご相談ください。また予約は先着順になっています。

- 希望日時や人数、内容、学習のねらいなど、詳細にお伝えください。
- 予約後に当館から送付する「体験学習依頼書」の様式に、学校名、代表者名等をご記入、公印押印の上、速やかに郵送または持参にて提出してください。
- 体験学習プログラムは全て無料です。
- 1つの団体につき、実施できる体験学習プログラムは原則として、1つまでです。
- 土曜日・日曜日・祝日は実施していません。また雨天時のみの予約も受けていません。
- お問い合わせ：琵琶湖博物館 環境学習・交流係077-568-4815

開館日の平日 9:00～17:00

※体験の学年は関連する授業を行う学年、体験の人数は使用する部屋の定員を目安にしています。学年、人数につきましては、予約の際にご相談ください。