

資料提供  
(県政・南部同時)

提供日 : 令和5年(2023年)3月9日(木)  
部 局 : 琵琶湖環境部  
所 属 : 滋賀県立琵琶湖博物館  
担当者 : 福井、鷺見  
電 話 : 077-568-4813  
E-mail : ecolo@pref.shiga.lg.jp



もっと知りたい、びわ湖のこと

## 「びわ湖の“ヨシ”って いいね！」を開催します！

滋賀が誇るよし笛奏者：近藤ゆみ子氏によるコンサートも同時開催！

滋賀県立琵琶湖博物館 環境学習センターでは本年度、多くの人に環境に関心をもってもらうきっかけを提供するために、地域を「知る」環境学習を実施しています。

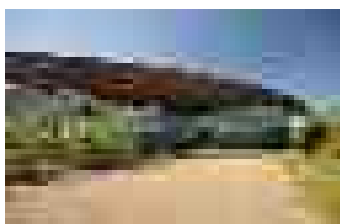
滋賀県民ならだれでも知っている風景である、びわ湖岸でよく見られる「ヨシ」をきっかけに、環境について考えてもらうイベントです。第八弾の今回は、ヨシに関するパネル展示やヨシ素材を活かした製品の展示はもちろん、日本よし笛協会会長の近藤ゆみ子氏によるよし笛コンサートも開催いたします。“目”だけでなく、“耳”で学ぶ環境学習にぜひお越しください。

※取材等、お越しいただける場合は事前に担当者までご連絡ください。

会 期	：2023年3月14日(火) - 3月28日(火)
場 所	：琵琶湖博物館 アトリウム
コンサート	：3月21日(火・祝)・25日(土)
	両日とも 13:30~14:30
入 場 料	：無料 ただし博物館の入館料は別途必要となります。

### ■滋賀県立琵琶湖博物館とは

琵琶湖博物館は、湖をテーマにした博物館としては日本最大規模の琵琶湖畔に建つ博物館です。「湖と人間」をテーマに、琵琶湖の生い立ちや人と自然との関わりについて家族で楽しみ体感しながら学べる展示が特徴です。



開館時間：9:30 - 17:00 (最終入館 16:00)

休 館 日：毎週月曜日(休日の場合は開館)、  
その他臨時休館あり。

観 覧 料：一般 550 円、高校生・大学生 300 円、  
小学生・中学生無料(常設展示)

※現在、水族展示室閉鎖に伴い料金が変更となっています。

# びわ湖の「ヨシ」っていいね!

もっと知りたい、びわ湖のこと

2023年 3月 14日(火) ~ 3月 28日(火)

場所：琵琶湖博物館 アトリウム

ヨシが  
生き物たちの命を  
育みます

## よし笛演奏会

3/21(火・祝)・25(土)

13:30 - 14:30

演奏：近藤ゆみ子氏  
日本よし笛協会会長



みんなでヨシを  
守ります

ヨシをくらしに  
活かします

# YOSHI



滋賀県立  
琵琶湖博物館

LAKE BIWA MUSEUM