

引率の方へ

別館利用上のお願い

団体昼食スペースとして琵琶湖博物館別館をご利用される前に、以下のことを必ずお読みください。

1：「団体利用申込書」で来館受付を事前に済ませてください。

※団体の事前申し込みが完了していない団体は、利用できません。

2：「別館予約ボード」で場所と時間の確保をしてください。（当日予約制：事前予約不可）

※1団体・クラスが利用できる時間は、45分間です。
 ※40名までで1区画です。（15名でも1区画です。）
 ※学校団体の宿泊を伴う行事にて来館される場合や、介助・介護が必要な利用者がおられる団体は、事前相談にて確保します。

3：別紙「別館利用時の入館・退館方法」を守って入館・退館してください。

- 本館・別館前出入口付近では集合しないでください。
- 集合は、待機場所A、Bをご利用ください。

4：別紙「入室・退室経路」を守ってください。

- 屋内であるため、入室・退室時の経路を必ず守ってください。
- 避難経路図で避難経路を必ず確認してください。

5：他の団体やILEC（国際湖沼環境委員会：別館右側使用団体）の迷惑になる行為は禁止です。

- 通路を走ったり、進入禁止区域へ入ったりしないでください。
- 大きな声を出さないようにしてください。
- エントランス（出入口付近）での集合・集合写真撮影はしないでください。



左側
別館



右側
ILEC



6：利用方法を守ってください。

- 別紙「別館利用時の入館・退館方法」を守ってください。
- 無人状態にて荷物を置くことはしないでください。
- 昼食・休憩のために利用してください。
- 飲酒や喫煙をしないでください。
- 交流広場は、レジャーシートを必ず使用してください。
- 利用後、机・いす等はもとの状態に戻してください。
- 予約した場所・時間帯を利用し、時間厳守で退出してください。
- 1区画1団体・クラスで利用し、1区画を複数の団体で利用しないでください。
- 他団体と協力し、トラブルが発生しないようにしてください。
- 引率者で掃除をし、ゴミは持ち帰ってください。

困ったことやわからないことは【交流係】までおたずねください。

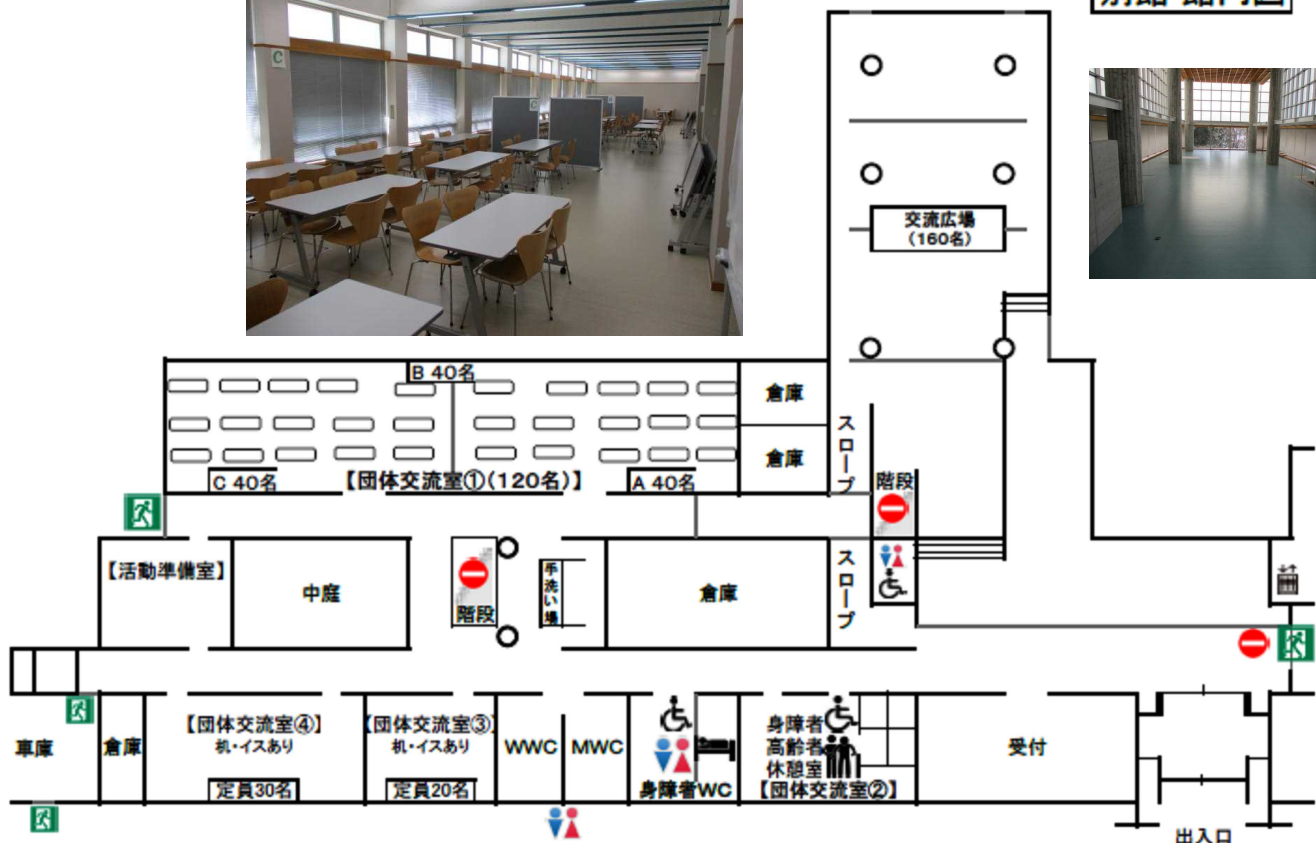
別館 ご利用場所と時間帯

	11:00～11:45	15分間	12:00～12:45	15分間	13:00～13:45
交流広場(レジャーシート必要)	40名×3区画	使用不可	40名×3区画	使用不可	40名×3区画
団体交流室①(机・いす)	40名×3区画	使用不可	40名×3区画	使用不可	40名×3区画

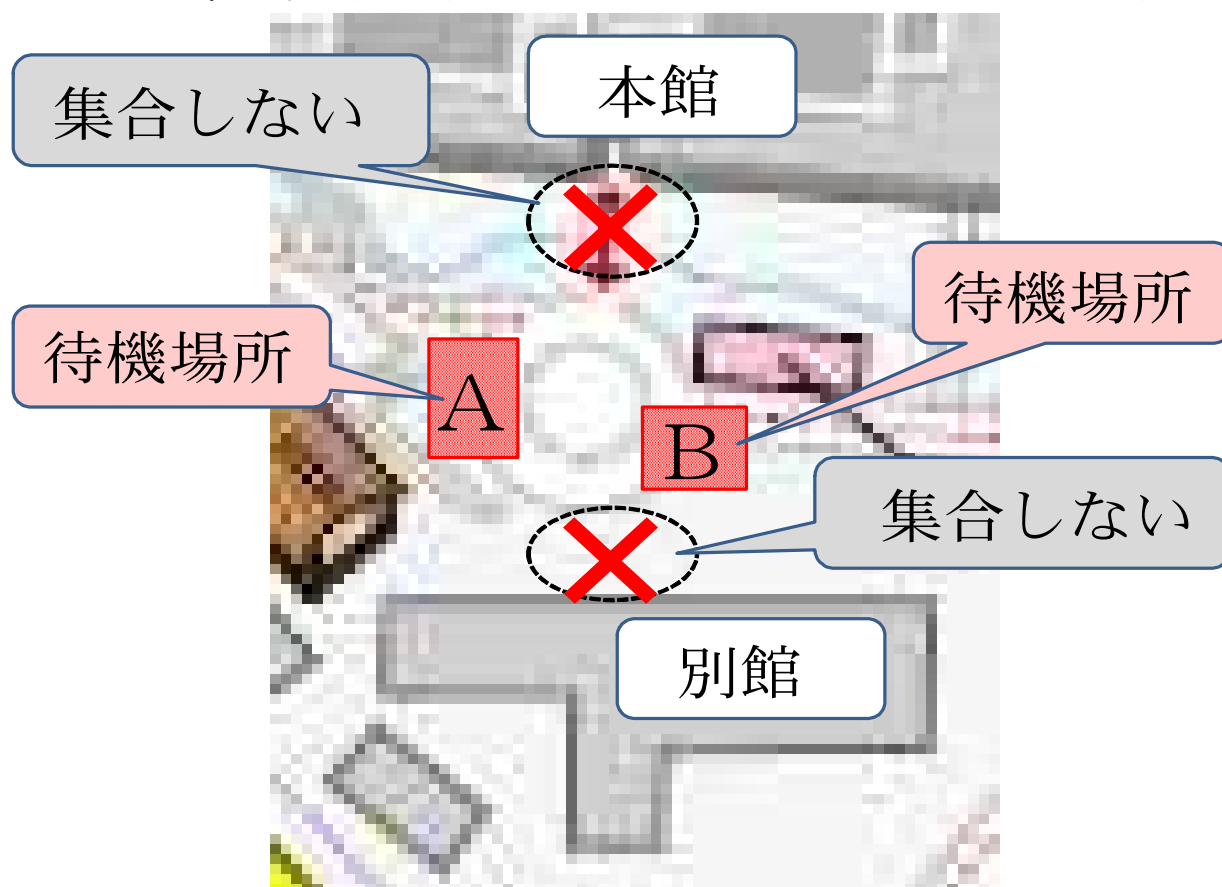
※団体交流室②は、完全予約制にてご利用頂いてますので、当日予約はできません。



別館 館内図



別館利用時の入館・退館方法



(1) 利用開始時間の5分前に待機場所に集合を完了する

- ※待機場所は、AやBでお願いします。
- ※雨天時は、傘をさして待機してください。

(2) 前の時間帯の団体が退館してから入場する

- ※前の団体が退館したことを必ず確認してください。
- ※雨天時は、1クラスずつ軒下にて傘をたたんで入館してください。
- ※傘立ては、別館内（エントランスの大きな窓ガラス前：所定の位置にて保管してください）

(3) 利用後は、時間までに速やかに退館する

★利用時間を必ずお守りください。

①11:00～11:45 ②12:00～12:45 ③13:00～13:45

★引率者で掃除をしてください。

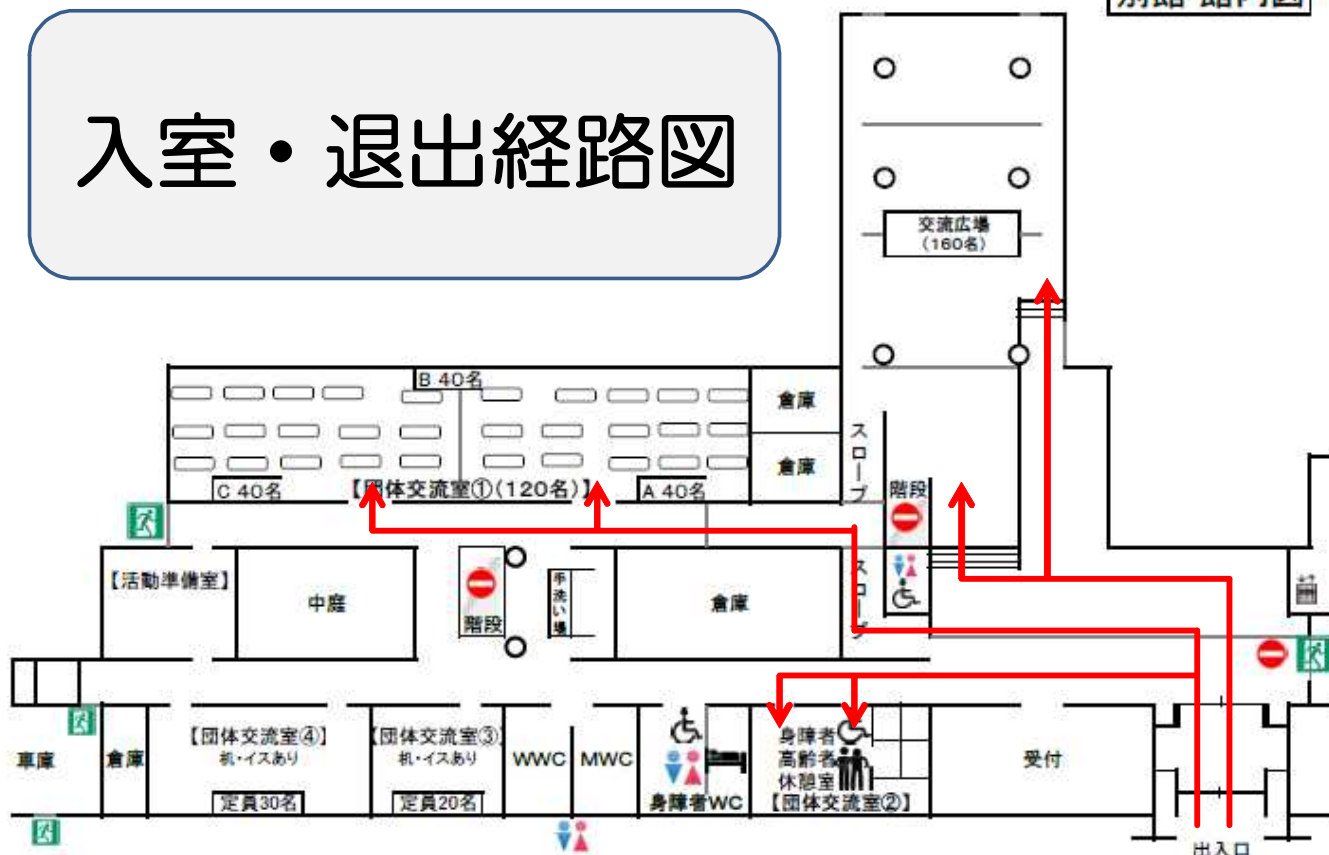
- ・床を掃除機やモップを使って掃除してください。
- ・団体交流室①については、机の水拭きもしてください。

★使用後のゴミの持ち帰りと消灯をお願いします。

別館利用時の入室・退室経路

別館 館内図

入室・退出経路図



- ◆ **交流広場**へは、正面から出入りしてください。
ただし、奥の区画へは右側の通路から出入りしてください。
※トイレは、スロープから団体交流室①の前を通過してご利用ください。
- ◆ **団体交流室①**へは、左側のスロープから出入りしてください。
※入室後、部屋の扉は閉めてください。
※退出後、部屋の扉は開けておいてください。
- ◆ **団体交流室②**へは、受付前を通過して出入りしてください。
※入室後、部屋の扉は閉めてください。
※退出後、部屋の扉は開けておいてください。