

引率の方へ

別館利用上のお願い

琵琶湖博物館別館をご利用される前に、以下のことを必ずお読みください。

1：「団体利用申込書」で来館予約を事前に済ませてください。

- ※ 団体の事前申し込みが完了していない団体は、利用できません。
- ※ 別館の利用をお考えの場合は事前に環境学習・交流係【学校連携】までお電話ください。
(077-568-4815：開館日の平日9:00～17:00)
- ※ 学校団体の宿泊を伴う行事にて来館される場合や、介助・介護が必要な利用者がおられる団体は、事前相談にて確保します。

2：「別館予約ボード」で場所と時間の確保をしてください。（繁忙期：10月～11月）

- ※ 事前予約不可。当日予約。別館の交流広場の利用になります。
うみっこ広場の予約ボードの隣に別館予約ボードを置いています。
- ※ 原則1日・1団体のみの利用になります。

3：別紙「滋賀県立琵琶湖博物館 別館 団体ご利用案内（団体用）」を守って入館・退館してください。

- ※ 別館前出入口付近では集合しないでください。

4：別紙「別館利用時の入室・退室経路」を守ってください。

- ※ 屋内であるため、入室・退室時の経路を必ず守ってください。
- ※ 避難経路図で避難経路を必ず確認してください。

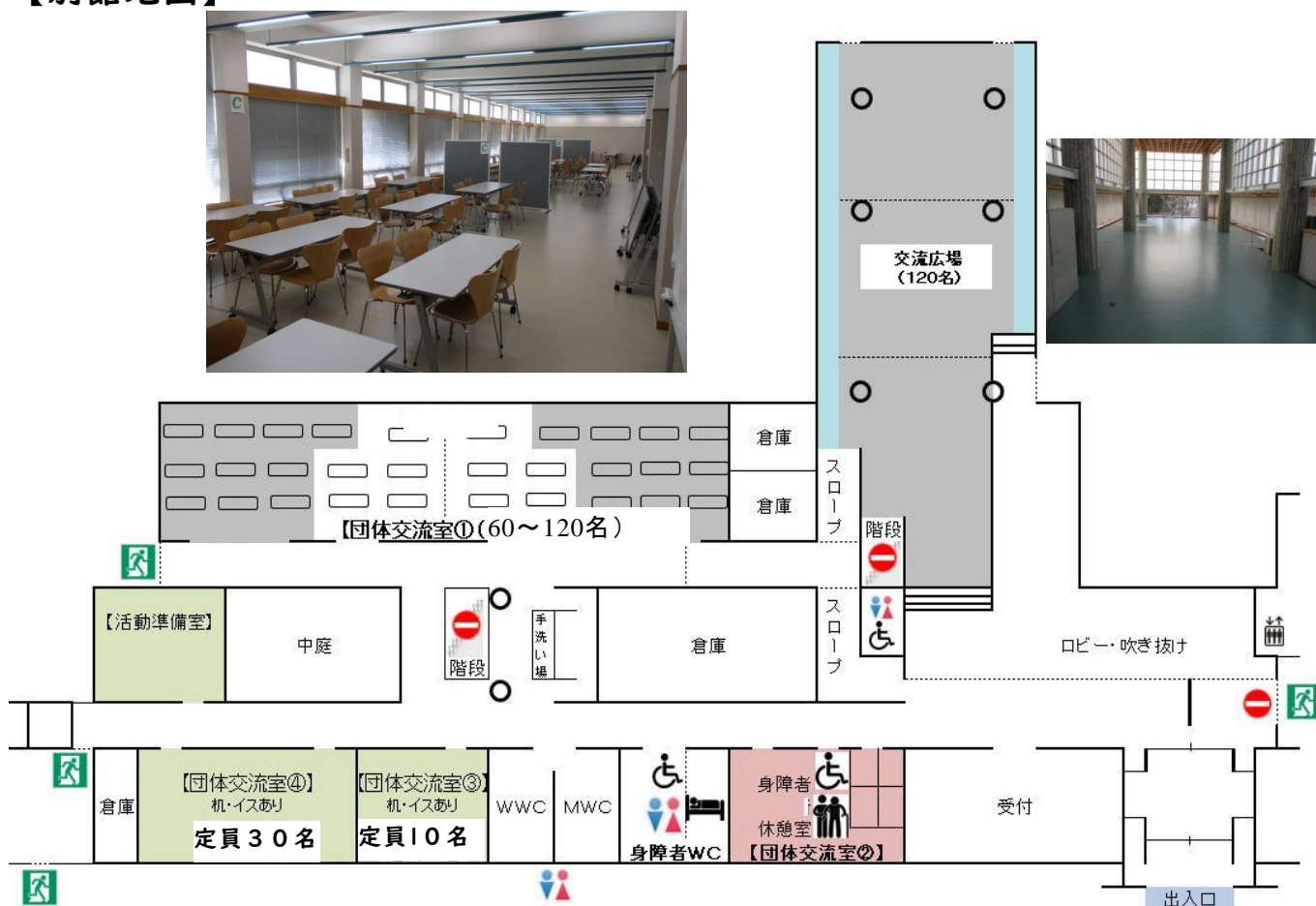
5：他の団体やILEC（国際湖沼環境委員会：別館右側使用団体）の迷惑になる行為は禁止です。

- ※ 通路を走ったり、大きな声を出したりしないでください。
- ※ エントランス（出入口付近）での集合・集合写真撮影はしないでください。

6：利用方法を守ってください。

- ※ 別紙「滋賀県立琵琶湖博物館 別館 団体ご利用案内（団体用）」を守ってください。
- ※ 無人状態にて貴重品・荷物を置くことはしないでください。
- ※ 交流広場はレジャーシートを使用してください。
- ※ 利用後、机・いす等はもとの状態に戻してください。
- ※ 予約した場所・時間帯のみの利用とし、時間厳守で退出してください。
- ※ 利用後、引率者で掃除をし、ゴミは持ち帰ってください。

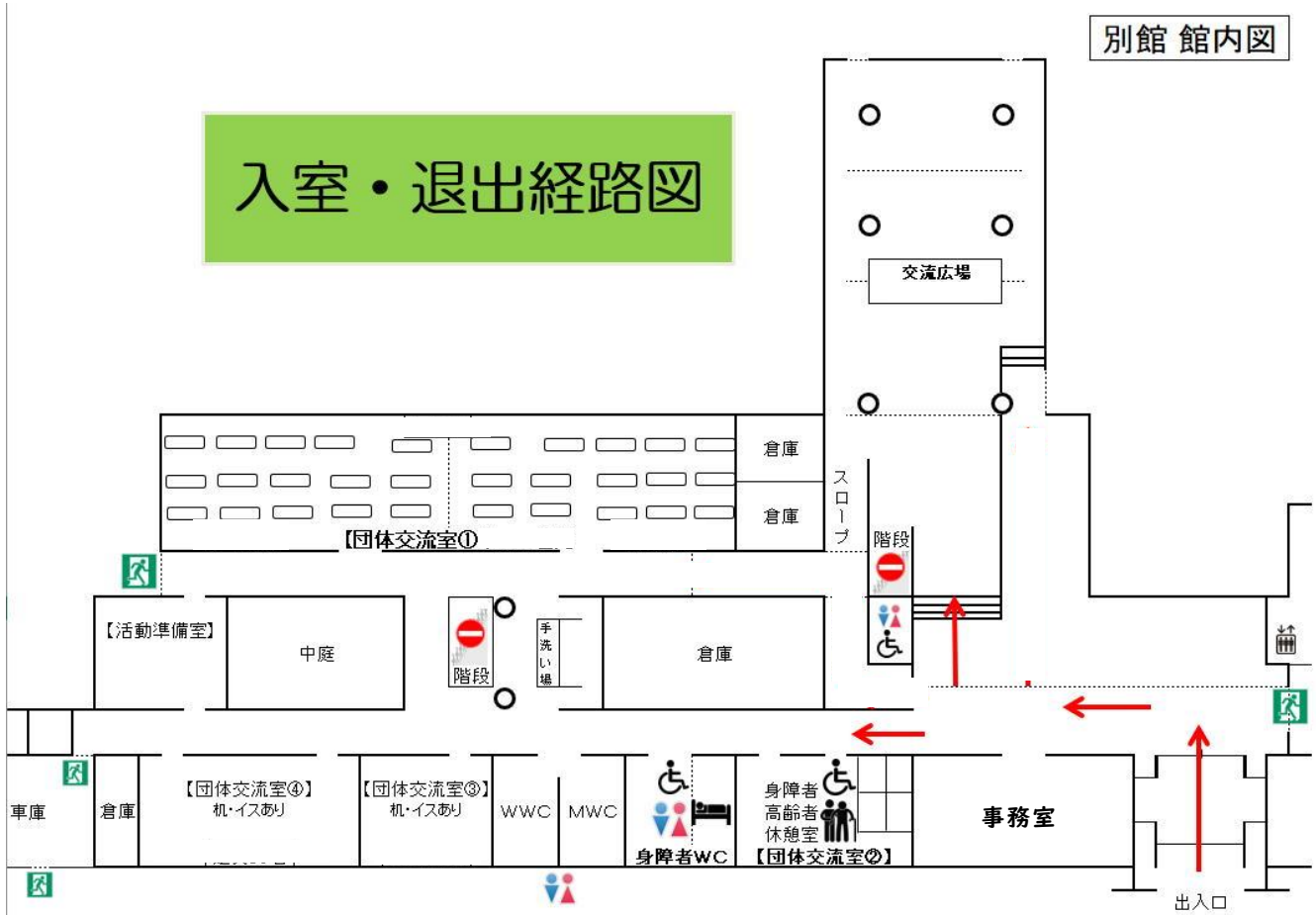
【別館地図】



★引率者で掃除をしてください。

- ・ 交流広場は床を掃除機やモップを使って掃除してください。
- ・ 団体交流室については、机の上拭きもしてください。

別館利用時の入室・退室経路



- ◆交流広場へは、正面から出入りしてください。
(奥の区画へは右側の通路から出入りしてください。)
- ~~※トイレは、スロップから団体交流室⑩の前を通ってご利用
ください。~~
- ◆~~団体交流室⑩へは、左側のスロップから出入りしてください。~~
- ◆団体交流室へは、事務室前を通過して出入りしてください。

团体交流室

※退出後、部屋の扉は開けておいてください。