



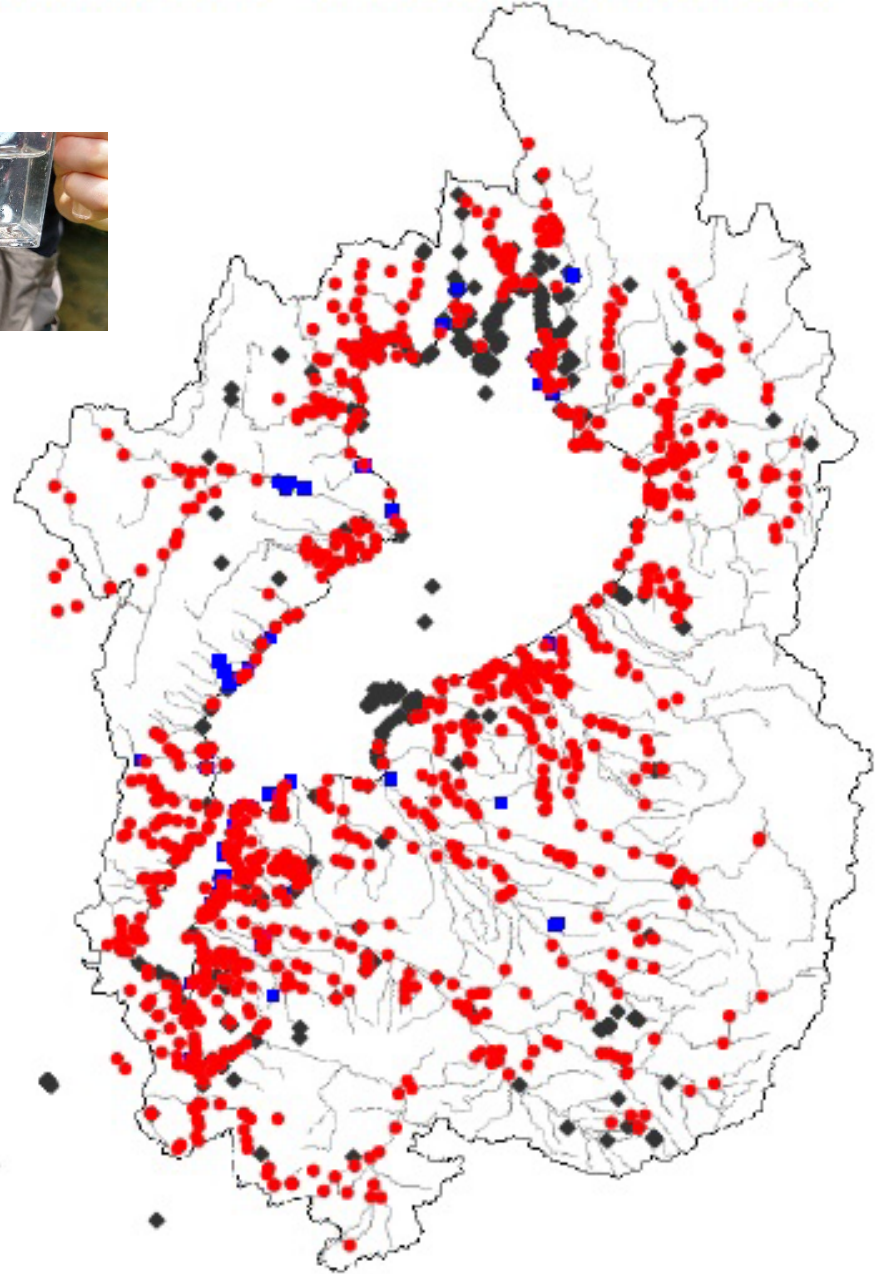
うおの会とは

20世紀初頭の滋賀県はどんな環境でどんな魚たちがすんでいたのか。単純な疑問ですが、過去の記録は断片的なものしか残されていません。しかし、当時の琵琶湖にたくさんの漁港があり、漁業に携わる人々が多数住んでいたことから考えて、琵琶湖が豊穡の湖であったことは間違いないでしょう。そこから長い時間が経過し、現在の琵琶湖の沿岸帯では外来種が優占し、琵琶湖の在来種の生息場所は危機的状況にあります。加えて圃場整備、河川改修、水田の宅地化などが彼らの生育環境の悪化に追い打ちをかけています。しかし、このような状況でも頑張っている在来種の魚がたくさんいます。うおの会は、身近な環境で頑張っている魚たちの姿を、21世紀初頭の記録として保存することを目的にしています。

うおの会の活動



2011-2019 年度 うおの会調査地点(滋賀県域)



うおの会では、滋賀県内を中心として、河川や池や水路など、身近な環境に生息する魚類の調査をしています。記録を後世に残すため、一定の形式の調査票を用い、データベースに保存しています。

何より大切なのは、魚とりを楽しむこと！
楽しんで調査を続けています！

活動の成果



調査の結果やノウハウは報告書や本として出版しました！
調査データは学术论文や学会発表、滋賀県レッドデータブックの改訂などにも活用されています！

継続した活動が認められ、2019年度は水環境学会から水環境文化賞をいただきました！

今年度の活動

内容	活動日	調査地点または実施内容
第165回定例調査 終了	4月17日	大山川(野洲川支流)(野洲市)
第166回定例調査 終了	5月15日	長浜市南浜周辺(長浜市)
第167回定例調査 終了	6月19日	野洲川中流(湖南市)
第168回定例調査 終了	7月17日	日野川中上流(日野川ダム上流~蔵王ダム周辺:日野町)
テナガエビ釣り・採集 中止		
第169回定例調査 中止	9月18日	湖周道路堤脚水路(栗見出在家:東近江市)
第170回定例調査	10月16日	湖周道路堤脚水路(栗見出在家:東近江市)
琵琶博フェスティバル	10月23日	プラパンづくり
第171回定例調査	11月20日	野洲川中上流(甲賀市)
第172回定例調査	12月18日	湖周道路堤脚水路(近江八幡~栗見出在家:近江八幡市、東近江市))
勉強会(琵琶湖魚類標本整理)	1月15日	琵琶湖博物館
勉強会(データまとめ会、セミナー)	2月19日	琵琶湖博物館
総会	3月26日	琵琶湖博物館



● 定例 ■ イベント

参加をご希望の方は、お気軽にお問い合わせください

