

滋賀県にある
とある博物館...



琵琶湖博物館
はしかけ

ほねほねくらぶ



ほねほねくらぶとは？

琵琶湖博物館のはしかけグループの一つで、主に「骨格標本」を制作するグループです。骨に関係した活動を通じて、その楽しさやおもしろさを伝えることを目指しています。現在20名ほどの老若男女様々なメンバーが参加して、毎月2回程度の例会を中心に活動し、様々な生き物の骨格標本などを作っています。



楽しいよ。

怖くないよ。



活動に参加したい...



- ・活動日: 月に約2回(土日祝日)
- ・活動場所: 琵琶湖博物館内、標本作製室
- ・活動時間: 10時30分～16時(途中参加・退出可)

年齢、経験問いません！！

「ほねほねくらぶ」に参加するまでは**解任経験がゼロ**という会員が大半です
小学生の時から参加している会員もいます

活動への参加要件は「動物が好きであること」だけです

※参加希望者は、[ほねほねくらぶ代表メールアドレス](mailto:honohoneclub@bi.ac.jp)まで！

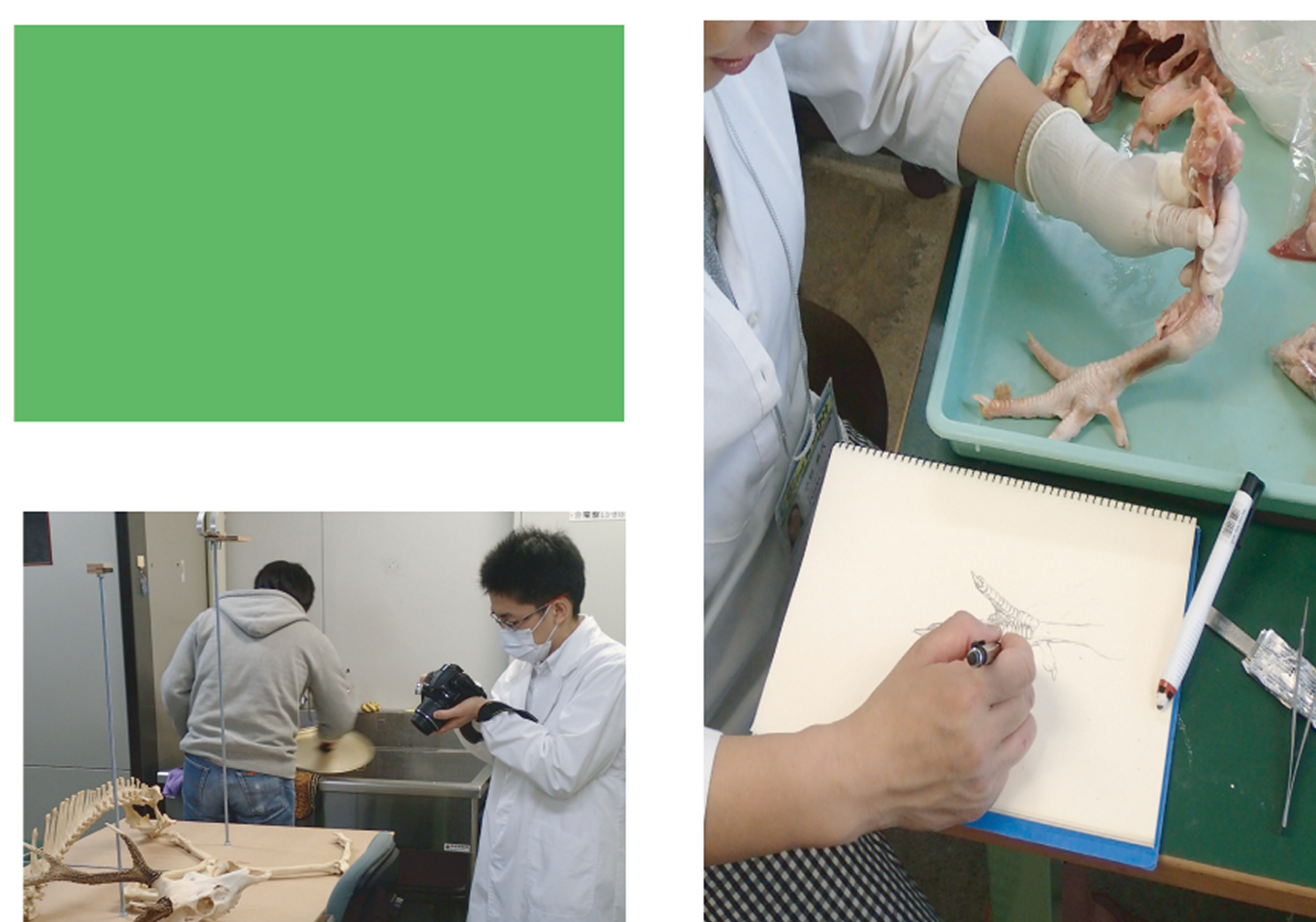
なぜ標本を作るのか？

もちろん自分達の興味、関心が出発点としてあるのですが、それだけではなく、博物館に資料として利用してもらうためであったり、その骨を使って博物館来館者の方たちと交流することで骨の面白い所を広く知ってもらう機会を作るためなど、いろいろな面があると思います。



標本制作**以外**にも、

新たな理解を得るためスケッチをしてじっくりと観察してみたり、記録に残し利用するために写真撮影をしたり、骨の複製品作りをしてみても、その利用、活用方法を模索してみたりと、標本制作を中心にしてその過程で得られた興味の種を大切にしながら日々活動しています。



Thank you

琵琶湖フェス 2022

ほねほねくらぶの
こっかくひょうほん せいさくかてい じつえん
骨格標本の制作過程の実演コーナー

おとなのディスカバリールームの
オープンラボ内において、
ほねほねくらぶが普段行っている、
骨格標本の制作過程の一部を公開作業します。
骨の洗浄工程や組み立ての実演などを行います
その他にも、実際の骨に触れていただけるような、
体験コーナーもありますので、ぜひお訪ねください。

10/23
10:00 - 12:00
定員なし。

ほねほねくらぶ

