

引率の方へ

## 別館利用上のお願い

新型コロナウイルスによる感染拡大防止のため  
今年度の利用については、以下のようにさせていただきます。

琵琶湖博物館別館をご利用される前に、以下のことを必ずお読みください。

**1：「団体利用申込書」で来館受付を事前に  
済ませてください。**

※団体の事前申し込みが完了していない団体は、利用できません。

**2：「別館予約ボード」で場所と時間の確保を  
してください。（当日予約制：事前予約不可）**

※1日・1団体のみ利用になります。

※学校団体の宿泊を伴う行事にて来館される場合や、介助・介護  
が必要な利用者がおられる団体は、事前相談にて確保します。

**3：別紙「別館利用時の入館・退館方法」を守って  
入館・退館してください。**

●本館・別館前出入口付近では集合しないでください。

**4：別紙「入室・退室経路」を守ってください。**

●屋内であるため、入室・退室時の経路を必ず守ってください。

●避難経路図で避難経路を必ず確認してください。

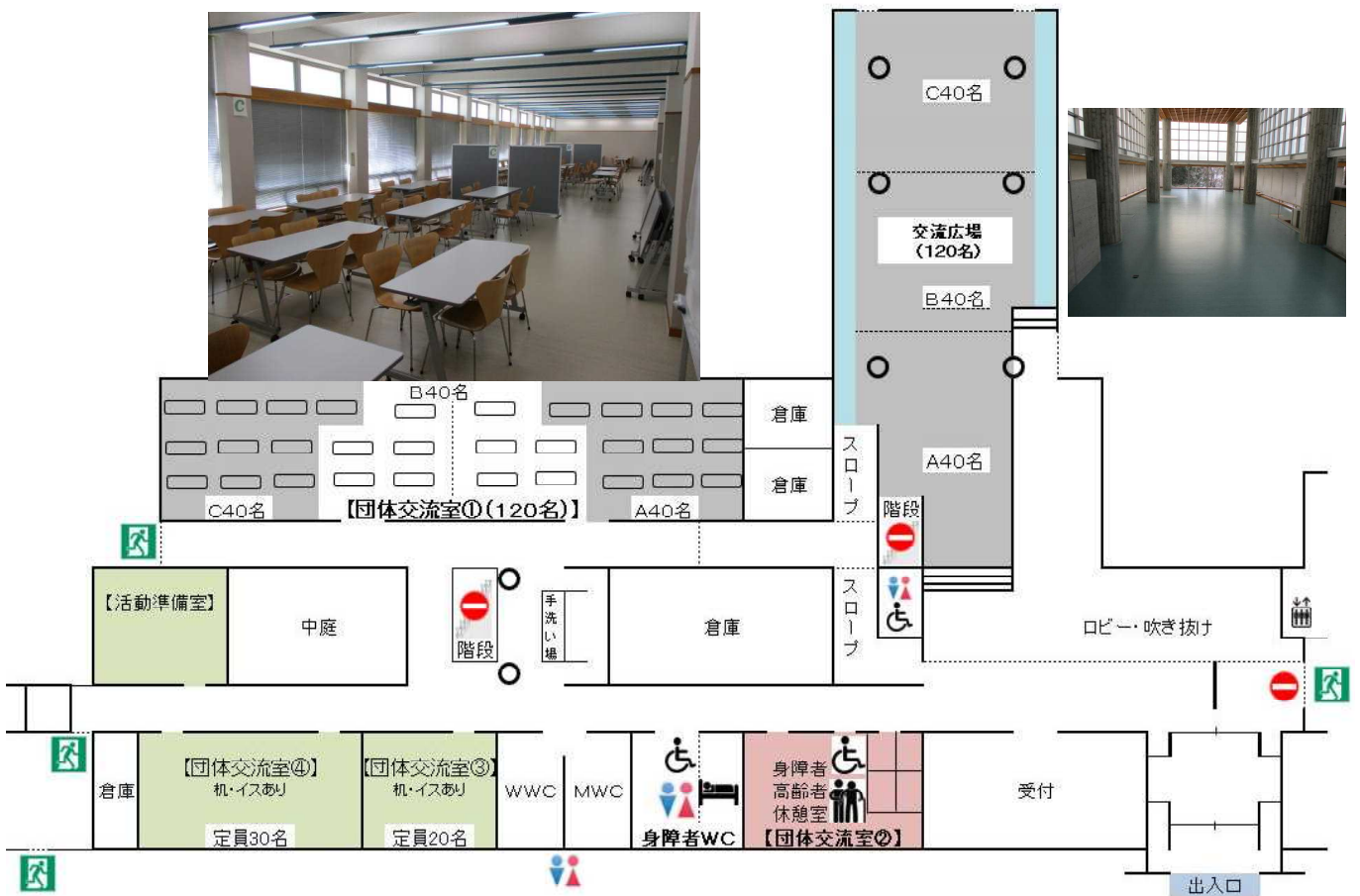
## 5：他の団体やILEC（国際湖沼環境委員会：別館右側使用団体）の迷惑になる行為は禁止です。

- 通路を走ったり、大きな声を出したりしないでください。
- エントランス(出入口付近)での集合・集合写真撮影はしないでください。

## 6：利用方法を守ってください。

- 別紙「別館利用時の入館・退館方法」を守ってください。
- 無人状態にて荷物を置くことはしないでください。
- 交流広場は、レジャーシートを必ず使用してください。
- 利用後、机・いす等はもとの状態に戻してください。
- 予約した場所・時間帯を利用し、時間厳守で退出してください。
- 利用後、引率者で掃除をし、ゴミは持ち帰ってください。

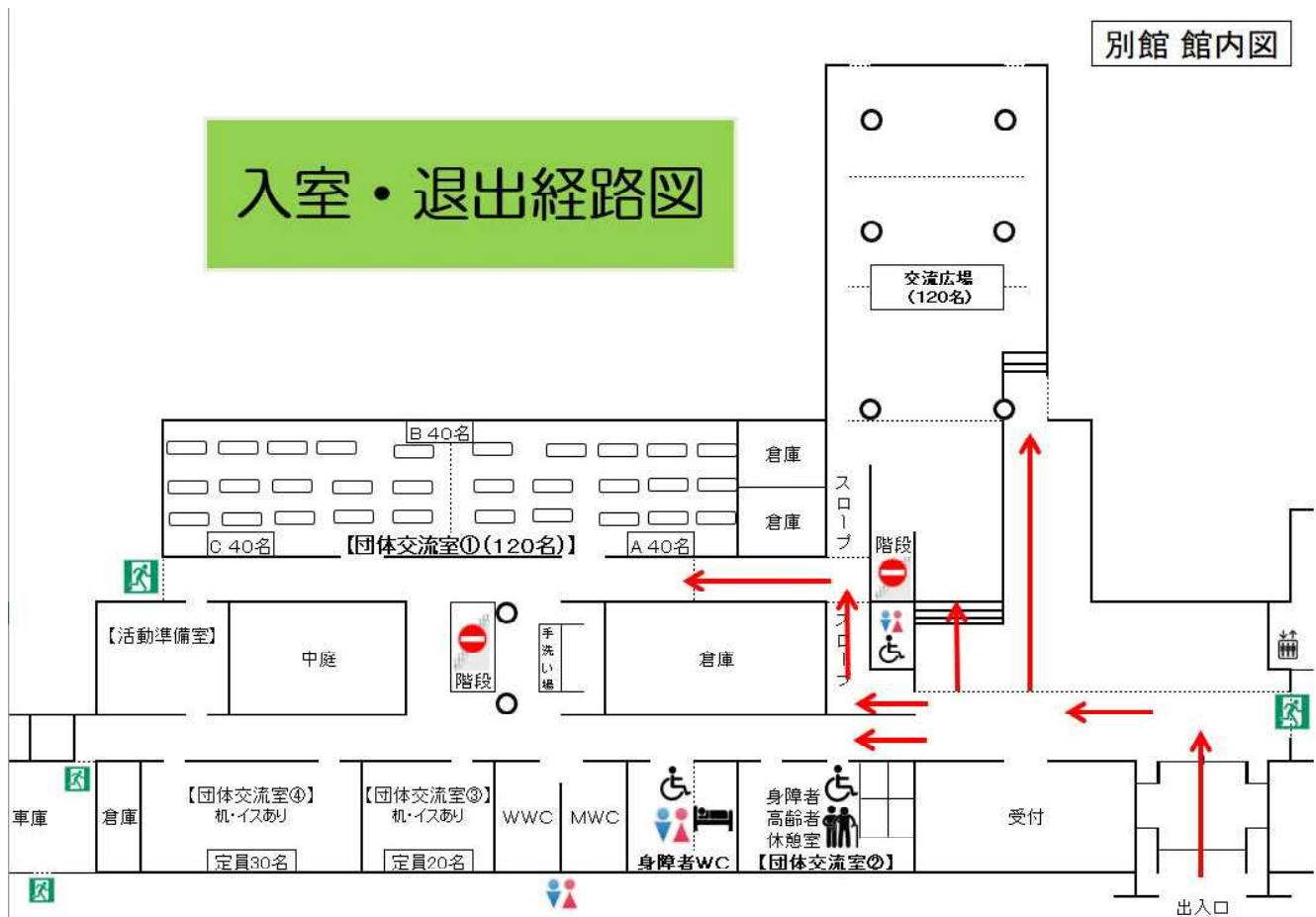
### 【別館地図】



★引率者で掃除をしてください。

- ・ 床を掃除機やモップを使って掃除してください。
- ・ 団体交流室①については、机の上拭きもしてください。

# 別館利用時の入室・退室経路



- ◆ **交流広場**へは、正面から出入りしてください。  
(奥の区画へは右側の通路から出入りしてください。)

※トイレは、スロープから団体交流室①の前を通ってご利用ください。

- ◆ **団体交流室①**へは、左側のスロープから出入りしてください。
- ◆ **団体交流室②**へは、受付前を通って出入りしてください。

## 団体交流室①②

※入室後、部屋の扉は閉めてください。

※退出後、部屋の扉は開けておいてください。